

O nás

Ekocentrum PALETA je zapsaný spolek zabývající se ekologickou výchovou. Najdete nás v Natura Parku v Pardubicích, pobočce PALETY v Chrudimi a v pobytovém centru v Oucmanicích.

- tvorba a realizace programů ekologické výchovy
- vzdělávací kurzy a semináře
- dílny pro žáky a studenty se speciálními potřebami
- akce pro veřejnost
- příměstské a pobytové tábory
- Krajský koordinátor EVVO
- provoz krajského informačního serveru ekovychova.cz
- realizace osvětových kampaní
- koordinace v rámci sítě M.R.K.E.V a Mrkvička
- informační centrum soustavy Natura 2000
- exkurze do oblastí Natura 2000
- tvorba osvětových materiálů a didaktických pomůcek
- servis pro obce a města
- servis pro školy v Pardubickém kraji
- servis pro neziskové organizace

www.paleta.cz
www.ekovychova.cz

Ekologické výukové programy 2018		počet programů	počet účastníků	počet hodin trvání
denní	MŠ	251	4955	251
	ZŠ	537	10969	805,5
	SŠ	26	437	39
pobytové	ZŠ	33	914	610,5



Návštěvnost v Natura parku 2018	počet akcí/dní	počet účastníků	počet hodin trvání
návštěvy individuální	361	12298	2476
návštěvy na akcích	102	4357	458
návštěvy jiné	203	3511	885
CELKEM	666	20166	3819



Pardubice

Objekt environmentálního návštěvnického, informačního a vzdělávacího centra skládající se z budovy centra a okolního oploceného areálu. Součástí je venkovní expozice s bosou a hmatovou stezkou, hmyzím hotelem, jezírkem s mokřadem a mnoha dalšími možnostmi, jak aktivně poznávat Naturu 2000.

- návštěvnické centrum soustavy Natura 2000
- jednorázové programy ekologické výchovy pro děti
- akce pro veřejnost
- interaktivní expozice
- zážitková zahrada
- kavárna
- příměstské tábory pro děti

www.natura-park.cz



Oucmanice

Pobočka Ekocentra PALETA Oucmanice slouží od roku 2007 jako pobytové centrum ekologické výchovy Pardubického kraje.

- programy ekologické výchovy
- samoobslužné programy a aktivity ve venkovním areálu
- vícedenní pobytové programy
- krajské kolo Ekologické olympiády středoškoláků
- vzdělávací kurzy a semináře ekologické výchovy
- tábory pro rodiče s dětmi
- spolupořádání environmentálních akcí
- kapacita 48 lůžek
- jednací sál pro 40 osob
- možnost stravování

Ekocentrum PALETA, Oucmanice
Oucmanice 36
562 01 Ústí nad Orlicí

tel.: 469 813 462, 739 578 022
e-mail: oucmanice@paleta.cz



Chrudim

Pobočka Ekocentra PALETA v Chrudimi přesídlila v roce 2017 na novou adresu do areálu Střední školy zemědělské a Vyšší odborné školy. Činnost pobočky probíhá s podporou města Chrudim a Pardubického kraje.



- programy ekologické výchovy
- koordinace ekologické výchovy, vzdělávání a osvěty
- přednášky a semináře pro veřejnost
- spolupořádání osvětových akcí

Ekocentrum PALETA, Chrudim
Poděbradova 842
537 60 Chrudim

tel.: 734 833 595
e-mail: chrudim@paleta.cz



Granty a realizované projekty

Ministerstvo životního prostředí			
Služby pro návštěvníky evropsky významných lokalit	2018	195 505 Kč	
Nové venkovní programy Ekocentra PALETA Oucmanice	2018	199 369 Kč	
Blokové ekologické výukové programy pro školy	2018	200 000 Kč	
Státní fond životního prostředí			
Projekt Natura 2000 v IC Východních Čech	2017-18	793 713 Kč	
Vzdělávací programy v Pardubicích	2018-19	200 000 Kč	
Programy environmentálního vzdělávání v Pardubickém kraji	2018-19	200 000 Kč	
Pobytové programy environmentálního vzdělávání pro základní školy	2018-19	200 000 Kč	
Pardubický kraj			
Programy EV pro školy v Pardubickém kraji	2018	80 000 Kč	
Specializační studium EVVO pedagogů z Pardubického kraje	2018	104 000 Kč	
Rekonstrukce střechy učebny	2018-19	45 000 Kč	
Ekologická soutěž Zelený Pardoubek 2018	2018	80 000 Kč	
Statutární město Pardubice			
Podpora environmentální výchovy dětí a mládeže v Pardubicích v roce 2018	2018	300 000 Kč	
Pomůcky k EV programům pro pardubické školy	2018	36 000 Kč	
Volnočasové aktivity v Natura parku 2018	2018	44 000 Kč	
Integrovaný regionální operační projekt			
Zahrada a příroda jako učebna	2017-18	1 329 138 Kč	

Zpráva o hospodaření

Ekocentrum PALETA účtovalo v roce 2018 v soustavě podvojného účetnictví podle účtové osnovy a postupů účtování pro nevýdělečné organizace.

Výkaz zisku a ztráty (v tis. Kč)

Náklady	Hlavní	Hospod. činnost	Celkem
Spotřeba materiálu, energie, voda	528	135	663
Opravy a udržování	109	0	109
Cestovné	50		50
Náklady na reprezentaci	0		0
Ostatní služby	1 556	190	1 746
Mzdové náklady	2 685	37	2 722
Sociální a zdravotní pojištění	852	0	852
Zákonné, ostatní sociální náklady	2	0	2
Jiné ostatní náklady	200	0	200
Odpisy	1 968		1 968
Poskytnuté příspěvky	3		3
Náklady celkem	7 953	362	8 315

Výnosy	Hlavní	Hospod. činnost	Celkem
Tržby z prodeje služeb	3598	635	4 233
Úroky	0		0
Ostatní výnosy	1747	0	1 747
Přijaté příspěvky, dary	1		1
Provozní dotace	2943	0	2 943
- Město Pardubice - provoz, EV	380		380
- Pardubický kraj	1029		1 029
- MŽP	595		595
- SFŽP	939		939
Výnosy celkem	8 289	635	8 924
Hospodářský výsledek	336	273	609

Rozvaha (v tis. Kč)

Aktiva	Počáteční stav	Konečný stav
Stavby a pozemky	93 496	93 496
Samostatné movité věci a soubory	293	293
Drobný dlouhodobý hmotný majetek	0	0
Nedokončený dlouhod. hm. majetek	0	1329
Poskytnuté zálohy	50	50
Oprávkový dlouhodobý majetek	-13 758	-15 727
Pohledávky	536	796
Pokladna	317	200
Účty v bankách	544	297
Náklady příštích období	24	25
Součet aktiv	81 502	80 760

Pasíva	Počáteční stav	Konečný stav
Vlastní jmění	80 830	79 373
Výsledek hospodaření	269	609
Dlouhodobé bankovní úvěry	0	0
Dohadné účty pasívní	0	0
Dodavatelé	-13	1
Přijaté zálohy	0	-10
Závazky	3	403
Zaměstnanci	187	189
Závazky k institucím soc. zab. a VZP	93	92
Daně	26	0
Jiné závazky	1	-1
Výdaje příštích období	106	104
Výnosy příštích období	0	0
Součet pasív	81 502	80 760

Poděkování

Partneři Ekocentra PALETA

Našimi hlavními partnery v oblasti environmentální výchovy, vzdělávání a osvěty byli Pardubický kraj, SSEV Pavučina a její členská střediska, zejména SEVER a SEV DIVIZNA. Mimo to jsme úzce spolupracovali s Magistrátem města Pardubic a Městským úřadem Chrudim, se školami (např. praxe studentů škol z Univerzity Pardubice, Hradec Králové, Olomouc a Brno, SZeŠ a VOŠ Chrudim.) Spolupracovali jsme s nevládními organizacemi - Středisko ekologické výchovy AMOS, o.p.s., Vodní zdroje Chrudim, MAS Nad Orlicí, o.p.s., MAS Chrudimsko, z.s.

Poděkování

Za spolupráci a podporu děkujeme všem našim spolupracovníkům, dobrovolníkům, partnerům a příznivcům.

Zvláště děkujeme za finanční příspěvek nebo materiální podporu těmto institucím a firmám:

Pardubický kraj, Město Pardubice, Město Chrudim, Eset Software, SSEV Pavučina, Ekola České Libchavy s. r. o., SZeŠ a VOŠ Chrudim.

Našimi podporovateli a příznivci byli (uvedeno v abecedním pořadí): Ing. Bohumil Bernásek, Ing. David Černý, Mgr. Jan Doucek, Ing. Miloslava Drábková, Richard Červenka, Ing. Josef Rusňák, Ing. Martin Vlasák, Ing. Zora Hrabaňová, Mgr. Martin Kiss, Mgr. Hana Korvasová, Ing. Václav Kroutil, Dr. Tomáš Kubelka, Ing. Roman Línek, Ing. Jan Linhart, Ing. Miroslav Míča, Ing. Mgr. Vlasta Pemlová, Ing. Anna Pochobradská, RNDr. Daniel Smutek, Mgr. Petr Řezníček, Roman Slach, Ing. Pavel Šotola, Šárka Trunečková, Ing. Stanislav Valášek, RNDr. Vladimír Vrána, Ing. František Weisbauer a Zuzana Růžičková.

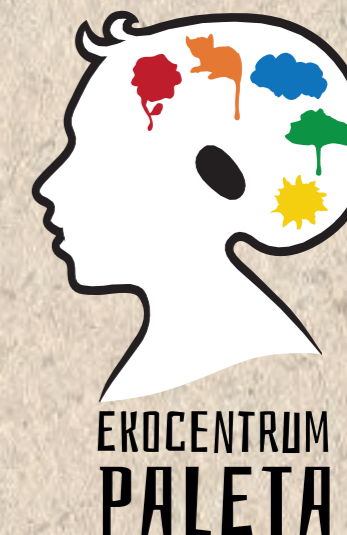
Velké uznání a poděkování zasluží naši dobrovolníci:

Ruku k dílu přiložili v ekocentru, při Dnech Země a dalších akcích: Jan Čonka, Andrea Čonková, Iva Petříková, Lada Součková, Libor Svoboda, Luboš Šulc, Nikola Prouzová, Josef Hlávka, Jiří Krška, Petr Chotěnovský, Marta Marholdová, Petra Muffová, Sára Zikánová, dobrovolníci KONEP, studenti SZeŠ a VOŠ Chrudim.

Při údržbě pobočky v Oucmanicích v rámci dobrovolné výpomoci pomáhali zaměstnanci České spořitelny.

Děkujeme všem 193 dárcům, kteří nás podpořili v kampani na Hithit.com s názvem STŘECHA SE BORTÍ aneb Zachraňme společně domeček. Společně jsme to dokázali, peníze na opravu střechy vybrali, střechu opravili a domeček zachránili. Největší díky patří těmto podporovatelům (uvedeno v abecedním pořadí): Jiří Bureš, Tomáš Drábek, Alexandr Dvořák, Slaven Elčić, Petr Hanč, Jan Kment, Pavel Linhart, Antonín Mlejnek, Andrea Moličová, Kamila Murariková, Jan Novák, Michal Novák, Kateřina Pavelková, Lucie Pidrmanová, David Stodola, Luboš Šulc, Alžběta Švienta, Filip Vojtíšek

VÝROČNÍ ZPRÁVA 2018



„UČÍME MYSLET NA PŘÍRODU“

Ekocentrum PALETA, z.s.
ředitel: Mgr. Miroslav Míkovec
Štolbova 2874
530 02 Pardubice
tel.: 466 614 352
e-mail: ekocentrum@paleta.cz
www.paleta.cz
www.ekovychova.cz
www.natura-park.cz

IČO: 64244873
DIČ: CZ64244873

registrace ve spolkovém rejstříku Krajského soudu v Hradci Králové, oddíl L, vložka 2876

